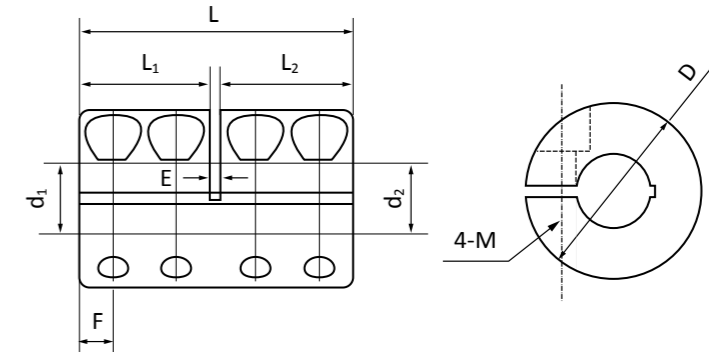


Технические параметры

Тип	Твердость упругого элемента	Допустимая частота вращения, об./мин	Крутящий момент, Н*м		Статическая крутильная жесткость, Н*м/рад	Динамическая крутильная жесткость, Н*м/рад	Момент инерции, кг*м ²	Вес, г
			Номинальный	Максимальный				
JC14	92A	25000	1,2	2,4	14,3	43	0,085 x 10 ⁻⁶	6,7
	98A		2	4	22,9	69		
	64D		2,4	4,8	34,3	103		
JC16	92A	24700	1,4	2,8	14,8	45	0,09 x 10 ⁻⁶	9
	98A		2,2	4,4	23,4	72		
	64D		3	6	36	108		
JC20	92A	25500	3	6	31,5	95	0,49 x 10 ⁻⁶	19,8
	98A		5	10	51,6	155		
	64D		6	12	74,6	224		
JC25	92A	17000	5	10	160,4	482	1,3 x 10 ⁻⁶	37
	98A		9	18	240,7	718		
	64D		12	24	327,9	982		
JC30	92A	12600	7,5	15	114,6	344	2,8 x 10 ⁻⁶	50
	98A		12,5	25	171,9	513		
	64D		16	32	234,2	702		
JC40	92A	9000	10	20	1090	1815	20,4 x 10 ⁻⁶	156
	98A		17	34	1512	2540		
	64D		21	42	2560	3810		
JC55	92A	6500	35	70	2280	4010	50,8 x 10 ⁻⁶	362
	98A		60	120	3640	5980		
	64D		75	150	5030	10895		
JC65	92A	5260	95	190	1080	6745	200,3 x 10 ⁻⁶	582
	98A		160	320	6410	9920		
	64D		200	400	10260	20177		
JC80	92A	4600	190	380	6525	11050	400,6 x 10 ⁻⁶	966
	98A		325	650	11800	17160		
	64D		405	810	26300	42515		
JC95	-	3800	-	-	-	-	2246 x 10 ⁻⁶	1820
	98A		450	900	21594	37692		
	-		-	-	-	-		
JC105	-	3300	-	-	-	-	3786 x 10 ⁻⁶	2430
	98A		525	1050	25759	45620		
	-		-	-	-	-		
JC120	-	2800	-	-	-	-	7496 x 10 ⁻⁶	4530
	98A		685	1370	42117	61550		
	-		-	-	-	-		
JC135	-	2500	-	-	-	-	12000 x 10 ⁻⁶	6980
	98A		940	1880	48520	71660		
	-		-	-	-	-		

RC-C жёсткая зажимного типа

Предназначена для жесткого соединения валов, для которых выверена центровка осей. Обеспечивает высокую точность работы, жесткость при кручении, нулевой люфт и большой передаваемый крутящий момент. Имеет зажимные винты для крепления муфты к валу.



Тип	Ø отверстий d1, d2		Размеры, мм						Момент затяжки, Н*м
	мин.	макс.	D	L	L1/L2	E	F	M	
RC16-C	5	6	16	16	7,5	0,6	3,8	M2,5	1,0
RC20-C	5	8	20	30	14,7	0,6	3,3	M3	1,0
RC25-C	6	10	25	40	19,5	1	5	M4	1,5
RC30-C	6	10	30	44	21	1,2	5,5	M4	2,5
RC40-C	10	22	40	50	24,2	1,5	6,5	M5	4,0

Технические параметры

Тип	Крутящий момент		Допустимая частота вращения, об./мин	Момент инерции, кг*м ²	Вес, г
	Номинальный	Максимальный			
RC16-C	0,3	0,6	20000	0,4	11
RC20-C	0,5	1,0	16000	0,9	15
RC25-C	1,0	2,0	16000	2,7	29
RC30-C	2,0	4,0	14000	7,1	51
RC40-C	4,5	9,0	10000	34,0	130

Особенности: материал – алюминий.