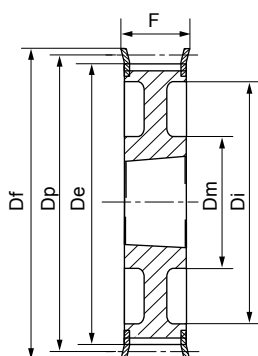
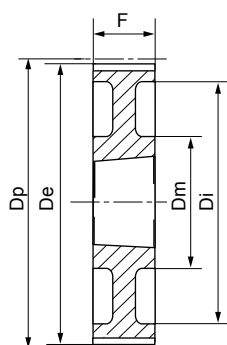


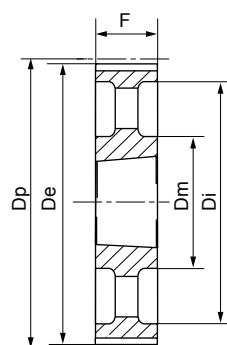
тип 3F



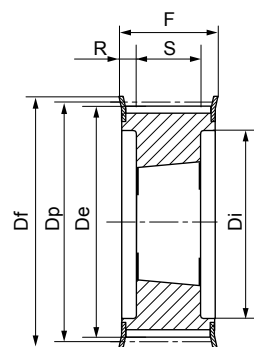
тип 3WF



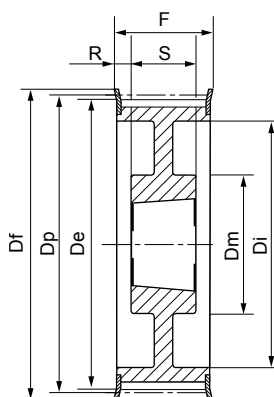
тип 3W



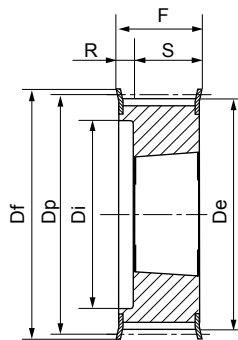
тип 3A



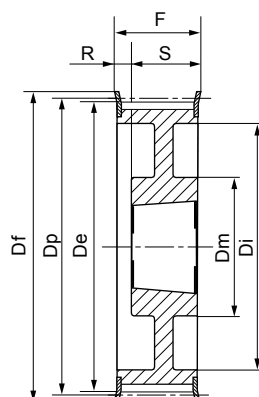
тип 4F



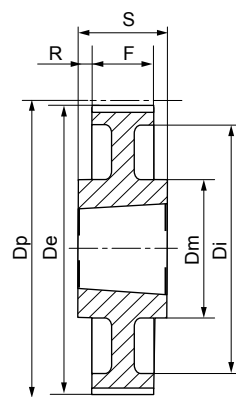
тип 4WF



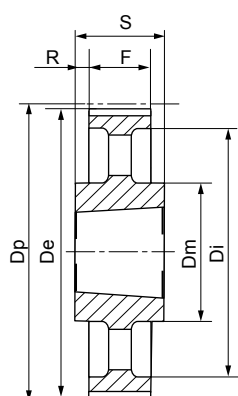
тип 5F



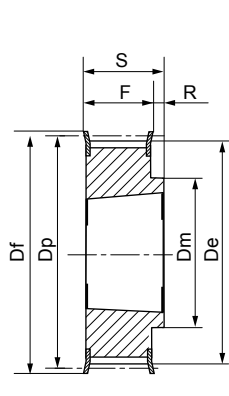
тип 5WF



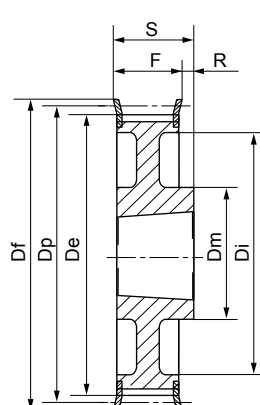
тип 7W



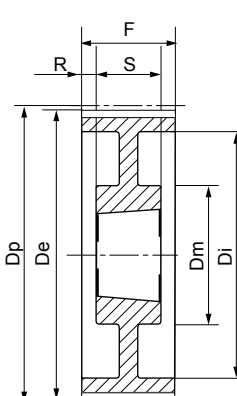
тип 7A



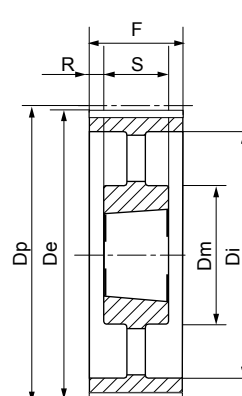
тип 8F



тип 8WF



тип 9W



тип 9A

L 050 – 3/8" (9,525 мм)

Характеристики	Обозначение	КОД	Тип шкива	Тип-размер реборды	Втулка тапербуш	Диаметр максим. отверстия, мм	Dp, мм	De, мм	Df, мм	Dm, мм	Di, мм	F, мм	S, мм	R, мм	Масса, кг	
Сталь	С ребордами	18L050	TL50018	8F	F22	1108	28	54,57	53,81	60	45	–	19,0	22,0	3	0,2
		19L050	TL50019	8F	F24	1108	28	57,61	56,84	64	45	–	19,0	22,0	3	0,2
		20L050	TL50020	8F	F25	1108	28	60,64	59,88	66	48	–	19,0	22,0	3	0,2
		21L050	TL50021	8F	F26	1108	28	63,67	62,91	70	48	–	19,0	22,0	3	0,3
		22L050	TL50022	8F	F27	1108	28	66,70	65,94	75	51	–	19,0	22,0	3	0,3
		23L050	TL50023	8F	F28	1108	28	69,73	68,97	79	54	–	19,0	22,0	3	0,4
		24L050	TL50024	8F	F28	1108	28	72,77	72,00	79	54	–	19,0	22,0	3	0,4
		25L050	TL50025	8F	F29	1108	28	75,80	75,04	83	56	–	19,0	22,0	3	0,5
		26L050	TL50026	8F	F30	1108	28	78,83	78,07	87	60	–	19,0	22,0	3	0,5
		27L050	TL50027	8F	F30	1108	28	81,86	81,10	87	62	–	19,0	22,0	3	0,6
		28L050	TL50028	8F	F31	1108	28	84,89	84,13	91	65	–	19,0	22,0	3	0,6
		30L050	TL50030	8F	F33	1108	28	90,96	90,20	97	70	–	19,0	22,0	3	0,8
		32L050	TL50032	8F	F34	1108	28	97,02	96,26	102	74	–	19,0	22,0	3	0,9
		36L050	TL50036	8F	F37	1108	28	109,15	108,39	115	85	–	19,0	22,0	3	1,2
		40L050	TL50040	8F	F40	1610	42	121,28	120,51	128	88	–	19,0	25,0	3	1,5
		44L050	TL50044	8WF	F45	1610	42	133,40	132,64	142	88	110	19,0	25,0	6	1,8
		48L050	TL50048	8WF	F48	1610	42	145,53	144,77	150	88	120	19,0	25,0	6	2,3
		Литейный чугун	Без реборд	60L050	TL50060	7W	–	1610	42	181,91	181,15	–	92	166	19,0	25,0
72L050	TL50072			7A	–	1610	42	218,30	217,53	–	92	202	19,0	25,0	6	3,0
84L050	TL50084			7A	–	1610	42	254,68	253,90	–	92	236	19,0	25,0	6	4,0
96L050	TL50096			7A	–	2012	50	291,06	290,30	–	106	270	19,0	32,0	13	5,5
120L050	TL50120			7A	–	2012	50	363,83	363,07	–	106	343	19,0	32,0	13	6,8

