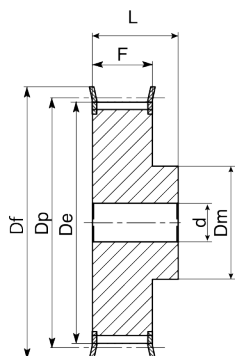
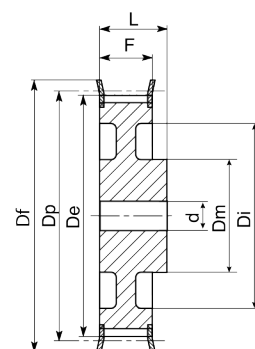


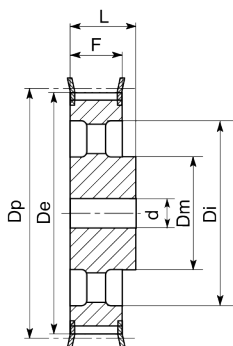
Тип 6



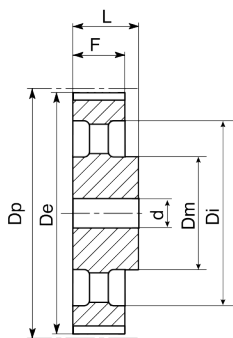
Тип 6F



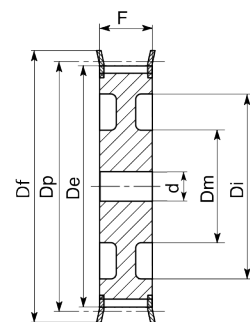
Тип 6WF



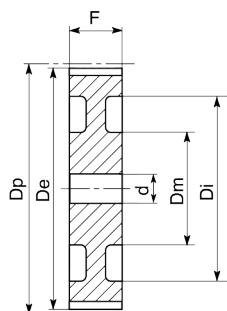
Тип 6AF



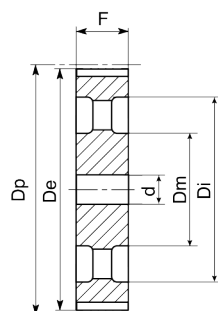
Тип 6A



Тип 10WF



Тип 10W



Тип 10A



## HTD® 8M-20

Характеристики	Обозначение	КОД	Тип шкива	Типо-размер реборды	К-во зубьев	Dp, мм	De, мм	Df, мм	Dm, мм	Di, мм	F, мм	L, мм	d, мм	Масса, кг	
Сталь С45 E – UNI EN 10083–1	С ребордами	22 8M 20	08M2022	6F	F22	22	56,02	54,65	60	43	–	28	38	12	0,54
		24 8M 20	08M2024	6F	F25	24	61,12	59,75	66	45	–	28	38	12	0,65
		26 8M 20	08M2026	6F	F26	26	66,21	64,84	70	48	–	28	38	12	0,80
		28 8M 20	08M2028	6F	F27	28	71,30	70,08	75	50	–	28	38	15	0,87
		30 8M 20	08M2030	6F	F29	30	76,39	75,13	83	55	–	28	38	15	1,02
		32 8M 20	08M2032	6F	F30	32	81,49	80,16	87	60	–	28	38	15	1,20
		34 8M 20	08M2034	6F	F31	34	86,58	85,22	91	70	–	28	38	15	1,40
		36 8M 20	08M2036	6F	F33	36	91,67	90,30	97	75	–	28	38	15	1,55
		38 8M 20	08M2038	6F	F34	38	96,77	95,39	102	75	–	28	38	15	1,65
		40 8M 20	08M2040	6F	F35	40	101,86	100,49	106	75	–	28	38	15	1,74
		44 8M 20	08M2044	6F	F38	44	112,05	110,67	120	75	–	28	38	15	2,10
		48 8M 20	08M2048	6F	F40	48	122,23	120,86	128	75	–	28	38	15	2,44
		56 8M 20	08M2056	6WF	F48	56	142,60	141,23	150	80	116	28	38	15	2,60
		64 8M 20	08M2064	6WF	F52	64	162,97	161,60	168	80	137	28	38	15	2,90
72 8M 20	08M2072	6WF	F57	72	183,35	181,97	192	80	158	28	38	15	3,10		
Литейный чугун EN-GJL-250 UNI EN 1561	Без реборд	80 8M 20	08M2080	6W	–	80	203,72	202,35	–	90	180	28	38	15	3,80
		90 8M 20	08M2090	6A	–	90	229,18	227,81	–	90	204	28	38	15	4,20
		112 8M 20	08M2011	6A	–	112	285,21	283,83	–	90	254	28	38	18	5,20
		144 8M 20	08M2014	6A	–	144	366,69	365,32	–	90	336	28	38	20	7,50
		168 8M 20	08M2016	6A	–	168	427,81	426,44	–	100	400	28	38	20	10,00
		192 8M 20	08M2019	6A	–	192	488,92	487,55	–	100	460	28	38	20	14,40

## HTD® 8M-30

Характеристики	Обозначение	КОД	Тип шкива	Типо-размер реборды	К-во зубьев	Dp, мм	De, мм	Df, мм	Dm, мм	Di, мм	F, мм	L, мм	d, мм	Масса, кг	
Сталь С45 E – UNI EN 10083–1	С ребордами	22 8M 30	08M3022	6F	F22	22	56,02	54,65	60	43	–	38	48	12	0,69
		24 8M 30	08M3024	6F	F25	24	61,12	59,75	66	45	–	38	48	12	0,84
		26 8M 30	08M3026	6F	F26	26	66,21	64,84	70	48	–	38	48	12	1,00
		28 8M 30	08M3028	6F	F27	28	71,30	70,08	75	50	–	38	48	15	1,12
		30 8M 30	08M3030	6F	F29	30	76,39	75,13	83	55	–	38	48	15	1,32
		32 8M 30	08M3032	6F	F30	32	81,49	80,16	87	60	–	38	48	15	1,53
		34 8M 30	08M3034	6F	F31	34	86,58	85,22	91	70	–	38	48	15	1,80
		36 8M 30	08M3036	6F	F33	36	91,67	90,30	97	75	–	38	48	15	1,99
		38 8M 30	08M3038	6F	F34	38	96,77	95,39	102	75	–	38	48	15	2,27
		40 8M 30	08M3040	6F	F35	40	101,86	100,49	106	75	–	38	48	15	2,40
		44 8M 30	08M3044	6F	F38	44	112,05	110,67	120	75	–	38	48	15	2,80
		48 8M 30	08M3048	6F	F40	48	122,23	120,86	128	75	–	38	48	15	3,20
		56 8M 30	08M3056	6WF	F48	56	142,60	141,23	150	90	116	38	48	15	3,60
		64 8M 30	08M3064	6WF	F52	64	162,97	161,60	168	90	137	38	48	15	4,30
72 8M 30	08M3072	6WF	F57	72	183,35	181,97	192	95	158	38	48	15	4,80		
Литейный чугун EN-GJL-250 UNI EN 1561	Без реборд	80 8M 30	08M3080	6W	–	80	203,72	202,35	–	100	180	38	48	15	5,10
		90 8M 30	08M3090	6A	–	90	229,18	227,81	–	100	204	38	48	15	5,70
		112 8M 30	08M3011	6A	–	112	285,21	283,83	–	100	254	38	48	18	6,80
		144 8M 30	08M3014	6A	–	144	366,69	365,32	–	100	336	38	48	20	9,30
		168 8M 30	08M3016	6A	–	168	427,81	426,44	–	100	400	38	48	20	11,40
		192 8M 30	08M3019	6A	–	192	488,92	487,55	–	100	460	38	48	20	16,00