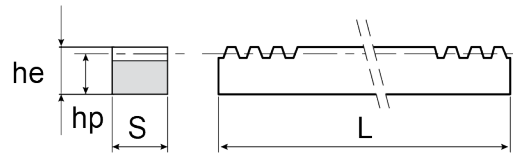


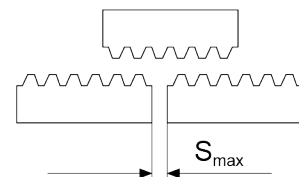
Прямозубые зубчатые рейки



Класс точности нарезки зубьев от 8 до 9 по DIN 3962/63/67
Прямая нарезка зубьев
Угол давления 20°

Материал: сталь С 45 Е – UNI EN 10083–1

Модуль M, мм	hp, мм	he x S, мм	L, мм							
			500		1000		2000		3000	
			КОД	Вес, кг	КОД	Вес, кг	КОД	Вес, кг	КОД	Вес, кг
1	14	15 x 15	CR26050	0,820	CR26100	1,500	CR26200	3,100	CR26300	4,900
1,5	15,5	17 x 17	CR27050	1,000	CR27100	2,000	CR27200	4,000	CR27300	6,100
2	18	20 x 20	CR28050	1,400	CR28100	2,700	CR28200	5,400	CR28300	8,400
2,5	22,5	25 x 25	CR29050	2,100	CR29100	4,300	CR29200	8,600	CR29300	11,900
3	27	30 x 30	CR30050	3,100	CR30100	6,300	CR30200	12,500	CR30300	18,600
4	18	22 x 22	CR37050	1,400	CR37100	3,250	CR37200	6,800		
4	21	25 x 25	CR36050	1,800	CR36100	3,650	CR36200	7,300	CR36300	10,900
4	26	30 x 30	CR33050	3,050	CR33100	6,000	CR33200	11,900	CR33300	18,100
4	36	40 x 40	CR31050	5,500	CR31100	11,100	CR31200	22,000	CR31300	31,300
5	45	50 x 50	CR32050	8,300	CR32100	17,500	CR32200	34,600		
6	54	60 x 60	CR34050	12,650	CR34100	25,000	CR34200	51,000	CR32300	45,300
8	72	80 x 80	CR39050	22,400	CR39100	45,000	CR39200	90,000		



Технические спецификации

Модуль M, мм	Шаг зубьев, мм	S, мм	L							
			500		1000		2000		3000	
			Z	L _{факт.} , мм	Z	L _{факт.} , мм	Z	L _{факт.} , мм	Z	L _{факт.} , мм
1	3,1416	0,5	159	499,51	319	1002,17	637	2001,20	955	3000,23
1,5	4,7124	0,6	106	499,51	213	1003,74	425	2002,77	637	3001,80
2	6,2832	0,6	80	502,66	160	1005,31	319	2004,34	478	3003,37
2,5	7,8540	0,7	64	502,66	128	1005,31	255	2002,77	382	3000,23
3	9,4248	0,8	53	499,51	107	1008,45	213	2007,48	319	3006,51
4	12,5664	0,8	40	502,66	80	1005,31	160	2010,62	239	3003,37
5	15,7080	1,0	32	502,66	64	1005,31	128	2010,62		
6	18,8496	1,0	27	508,94	54	1017,88	107	2016,91	191	3000,23
8	25,1328	1,0	20	502,66	40	1005,31	80	2010,62		

