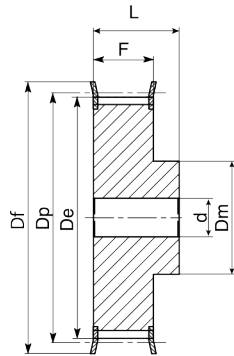
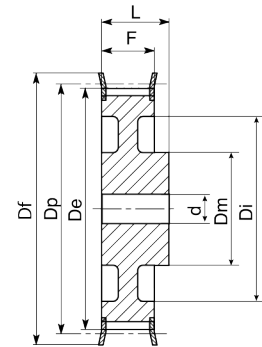


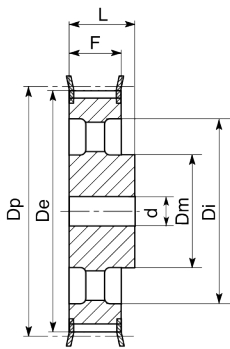
Тип 6



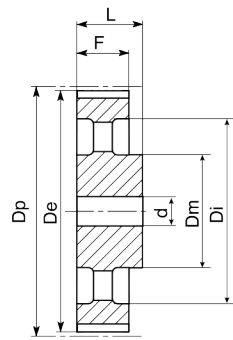
Тип 6F



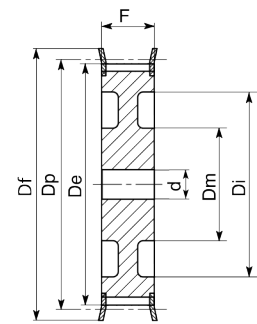
Тип 6WF



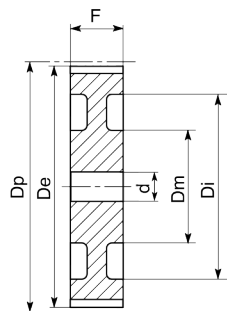
Тип 6AF



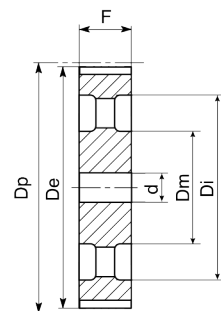
Тип 6A



Тип 10WF



Тип 10W



Тип 10A



HTD® 8M-50

Характеристики	Обозначение	КОД	Тип шкива	Типо-размер реборды	К-во зубьев	Dr, мм	De, мм	Df, мм	Dm, мм	Di, мм	F, мм	L, мм	d, мм	Масса, кг	
Сталь С45 Е – UNI EN 10083–1	С ребордами	22 8M 50	08M5022	6F	F22	22	56,02	54,65	60	43	–	60	70	12	1,00
		24 8M 50	08M5024	6F	F25	24	61,12	59,75	66	45	–	60	70	12	1,23
		26 8M 50	08M5026	6F	F26	26	66,21	64,84	70	48	–	60	70	15	1,50
		28 8M 50	08M5028	6F	F27	28	71,30	70,08	75	50	–	60	70	15	1,67
		30 8M 50	08M5030	6F	F29	30	76,39	75,13	83	55	–	60	70	15	1,97
		32 8M 50	08M5032	6F	F30	32	81,49	80,16	87	60	–	60	70	15	2,27
		34 8M 50	08M5034	6F	F31	34	86,58	85,22	91	66	–	60	70	15	2,69
		36 8M 50	08M5036	6F	F33	36	91,67	90,30	97	70	–	60	70	15	2,97
		38 8M 50	08M5038	6F	F34	38	96,77	95,39	102	75	–	60	70	15	3,23
		40 8M 50	08M5040	6F	F35	40	101,86	100,49	106	75	–	60	70	18	3,50
		44 8M 50	08M5044	6F	F38	44	112,05	110,67	120	75	–	60	70	18	3,90
		48 8M 50	08M5048	6F	F40	48	122,23	120,86	128	80	–	60	70	18	4,30
		56 8M 50	08M5056	10WF	F48	56	142,60	141,23	150	90	116	60	60	18	5,00
		64 8M 50	08M5064	10WF	F52	64	162,97	161,60	168	100	137	60	60	18	5,60
72 8M 50	08M5072	10WF	F57	72	183,35	181,97	192	100	158	60	60	18	6,80		
Литейный чугун EN-GJL-250 UNI EN 1561	Без реборд	80 8M 50	08M5080	10W	–	80	203,72	202,35	–	110	180	60	60	18	6,90
		90 8M 50	08M5090	10A	–	90	229,18	227,81	–	110	204	60	60	18	8,60
		112 8M 50	08M5011	10A	–	112	285,21	283,83	–	110	254	60	60	18	9,60
		144 8M 50	08M5014	10A	–	144	366,69	365,32	–	110	336	60	60	20	13,80
		168 8M 50	08M5016	10A	–	168	427,81	426,44	–	120	400	60	60	20	16,00
		192 8M 50	08M5019	10A	–	192	488,92	487,55	–	130	460	60	60	20	22,40

HTD® 8M-85

Характеристики	Обозначение	КОД	Тип шкива	Типо-размер реборды	К-во зубьев	Dr, мм	De, мм	Df, мм	Dm, мм	Di, мм	F, мм	L, мм	d, мм	Масса, кг	
Сталь С45 Е – UNI EN 10083–1	С ребордами	22 8M 85	08M8522	6F	F22	22	56,02	54,65	60	43	–	95	105	12	1,55
		24 8M 85	08M8524	6F	F25	24	61,12	59,75	66	45	–	95	105	12	1,90
		26 8M 85	08M8526	6F	F26	26	66,21	64,84	70	48	–	95	105	12	2,25
		28 8M 85	08M8528	6F	F27	28	71,30	70,08	75	50	–	95	105	15	2,55
		30 8M 85	08M8530	6F	F29	30	76,39	75,13	83	55	–	95	105	15	3,00
		32 8M 85	08M8532	6F	F30	32	81,49	80,16	87	60	–	95	105	15	3,57
		34 8M 85	08M8534	6F	F31	34	86,58	85,22	91	66	–	95	105	15	4,00
		36 8M 85	08M8536	6F	F33	36	91,67	90,30	97	70	–	95	105	15	4,50
		38 8M 85	08M8538	6F	F34	38	96,77	95,39	102	75	–	95	105	15	5,00
		40 8M 85	08M8540	6F	F35	40	101,86	100,49	106	75	–	95	105	18	5,20
		44 8M 85	08M8544	6F	F38	44	112,05	110,67	120	75	–	95	105	18	6,60
		48 8M 85	08M8548	6F	F40	48	122,23	120,86	128	80	–	95	105	18	7,00
		56 8M 85	08M8556	6F	F48	56	142,60	141,23	150	90	–	95	105	18	10,00
		64 8M 85	08M8564	10WF	F52	64	162,97	161,60	168	100	137	95	95	20	10,40
72 8M 85	08M8572	10WF	F57	72	183,35	181,97	192	100	158	95	95	20	11,40		
Литейный чугун EN-GJL-250 UNI EN 1561	Без реборд	80 8M 85	08M8580	10W	–	80	203,72	202,35	–	110	180	95	95	20	11,10
		90 8M 85	08M8590	10A	–	90	229,18	227,81	–	110	204	95	95	20	12,20
		112 8M 85	08M8511	10A	–	112	285,21	283,83	–	110	254	95	95	24	15,00
		144 8M 85	08M8514	10A	–	144	366,69	365,32	–	110	336	95	95	24	21,50
		168 8M 85	08M8516	10A	–	168	427,81	426,44	–	120	400	95	95	24	24,10
		192 8M 85	08M8519	10A	–	192	488,92	487,55	–	130	460	95	95	24	30,60

