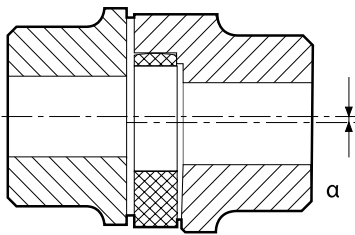
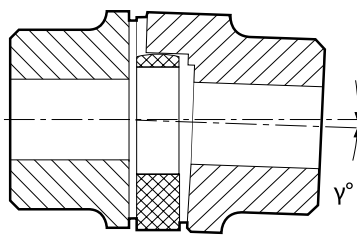


Тип нагрузки	Эксплуатационный коэффициент		
	Условия эксплуатации	Тип первичного привода	
		Электрический двигатель	Дизельный двигатель
постоянная	Работа с постоянной нагрузкой без ударных нагрузок и перегрузок	1,25	1,5
легкая	Работа с постоянной нагрузкой с легкими и редкими ударными нагрузками и перегрузками	1,5	2
средняя	Работа с нерегулярной нагрузкой с краткосрочными перегрузками средней интенсивности и частыми умеренными ударными нагрузками	2	2,5
тяжелая	Преимущественно нерегулярная работа с частыми ударными нагрузками и перегрузками значительной интенсивности	2,5	3

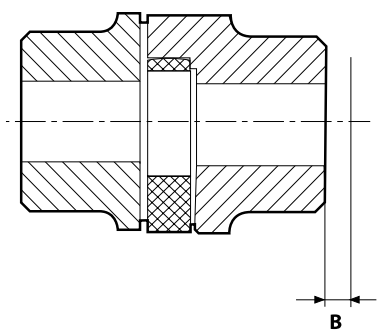
## 1. Радиальная несоосность



## 2. Угловая несоосность



## 3. Осевое смещение



## 1. Желтый «паук» из полиуретана, твердость 92 по Шору А

ТИП	Макс. об/мин. (V=30 м/с)	Угол скручив-я		«Паук»	Крутящий момент (Нм)			Жёсткость на скручивание (кНм/рад)				Осевое смеще-ние	Максимальная несоосность	
		TKN	TK макс.		Твердость	TKN норм.	МАКС. ТК макс	KW с инв.	1,0 TKN	0,75 TKN	0,5 TKN		0,25 TKN	В мм
19/24	14000			92	10	20	2,6	1,28	1,05	0,8	0,47	1,2	0,2	1,2°
24/32	10600			92	35	70	9,1	4,86	3,98	3,01	1,79	1,4	0,22	0,9°
28/38	8500			92	95	190	25	10,9	8,94	6,76	4,01	1,5	0,25	0,9°
38/45	7100			92	190	380	49	21,05	17,26	13,05	7,74	1,8	0,28	1,0°
42/55	6000	3,2	5	92	265	530	69	23,74	19,47	14,72	8,73	2	0,32	1,0°
48/60	5600			92	310	620	81	36,7	30,09	22,75	13,49	2,1	0,36	1,1°
55/70	4750			92	410	820	107	50,72	41,59	31,45	18,64	2,2	0,38	1,1°
65/73	4250			92	625	1250	163	97,13	79,65	60,22	35,7	2,6	0,42	1,2°
75/90	3550			92	1280	2560	333	113,32	92,92	70,26	41,65	3	0,48	1,2°
90/100	2800			92	2400	4800	624	190,09	155,87	117,86	69,86	3,4	0,5	1,2°

## 2. Черный «паук» из полиуретана, твердость 94 по Шору А

ТИП	Макс. об/мин. (V=30 м/с)	Угол скручив-я		«Паук»	Крутящий момент (Нм)			Жёсткость на скручивание (кНм/рад)				Осевое смеще-ние	Максимальная несоосность	
		TKN	TK макс.		Твердость	TKN норм.	МАКС. TK макс	KW с инв.	1,0 TKN	0,75 TKN	0,5 TKN		0,25 TKN	В мм
19/24	14000	3,2°	5°	94	12	24	3,2	1,82	1,49	1,13	0,67	1,2	0,2	1,2°
24/32	10600			94	43	86	11,4	6,55	5,36	4,06	2,41	1,4	0,22	0,9°
28/38	8500			94	126	233	30,6	16,19	13,27	10,04	5,95	1,5	0,25	0,9°
38/45	7100			94	235	470	61	30,22	24,78	18,73	11,11	1,8	0,28	1,0°
42/55	6000			94	326	653	85	33,99	27,87	21,07	12,49	2	0,32	1,0°
48/60	5600			94	381	763	99,7	46,23	37,9	28,64	16,99	2,1	0,36	1,1°
55/70	4750			94	500	1003	130,7	65,47	53,68	40,59	24,06	2,2	0,38	1,1°
65/73	4250			94	730	1460	190	107,92	88,5	66,91	39,66	2,6	0,42	1,2°
75/90	3550			94	1493	2986	388,3	141,38	115,93	87,65	51,96	3	0,48	1,2°
90/100	2800			94	2800	5600	728	230,79	189,24	143,09	84,81	3,4	0,5	1,2°

## 3. Красный «паук» из полиуретана, твердость 98 по Шору А

ТИП	Макс. об/мин. (V=30 м/с)	Угол скручив-я		«Паук»	Крутящий момент (Нм)			Жёсткость на скручивание (кНм/рад)				Осевое смеще-ние	Максимальная несоосность	
		TKN	TK макс.		Твердость	TKN норм.	МАКС. TK макс	KW с инв.	1,0 TKN	0,75 TKN	0,5 TKN		0,25 TKN	В мм
19/24	14000	3,2°	5°	98	17	34	4,4	2,92	2,39	1,81	1,07	1,2	0,2	1,2°
24/32	10600			98	60	120	16	9,93	8,14	6,16	3,65	1,4	0,22	0,9°
28/38	8500			98	160	320	42	26,77	21,95	16,6	9,84	1,5	0,25	0,9°
38/45	7100			98	325	650	85	48,57	39,83	30,11	17,85	1,8	0,28	1,0°
42/55	6000			98	450	900	117	54,5	44,69	33,79	20,03	2	0,32	1,0°
48/60	5600			98	525	1050	137	65,29	53,54	40,48	24	2,1	0,36	1,1°
55/70	4750			98	685	1370	178	94,97	77,88	58,88	34,9	2,2	0,38	1,1°
65/73	4250			98	940	1880	244	129,51	106,2	80,3	47,6	2,6	0,42	1,2°
75/90	3550			98	1920	3840	499	197,5	161,95	122,45	72,58	3	0,48	1,2°
90/100	2800			98	3600	7200	936	312,2	256	193,56	114,73	3,4	0,5	1,2°